



Agencia Tributaria

**VENTAS DE GGEE Y
PYMES
SOCIETARIAS**

AVANCE SEMANAL

16 de mayo 2024

RESUMEN DE LA INFORMACIÓN DIARIA AGREGADA DE LOS PRINCIPALES INDICADORES CON DATOS HASTA EL 29 DE ABRIL DE 2024

Total de actividades sin energía, AAPP e instituciones financieras										
Indicador	Indicador	Indicador	Indicador	Ventas	Tasas interanuales ⁽³⁾			Señal diaria ⁽⁴⁾		
					LRFE	LRFE+LRFR	Ventas interiores VESGEP	Indicador LRFE	Indicador LRFE+LRFR	
(1)	(2)	LRFE	LRFE+LRFR	VESGEP	%			%		
Número de declarantes		Ventas interiores en millones de €			%			%		
2022-1T	1.336.662	584.081	327.510	331.698	402.432	19,8	18,9	20,4	20,8	19,7
2022-2T	1.346.538	593.412	375.588	377.729	464.078	25,0	23,5	23,8	23,0	21,6
2022-3T	1.377.928	582.699	364.885	366.416	455.206	20,8	19,6	19,8	21,6	20,3
2022-4T	1.382.030	603.133	389.471	392.815	486.545	13,2	12,4	10,6	14,0	13,1
2023-1T	1.352.754	607.941	365.444	369.737	445.884	11,6	11,5	10,8	10,8	10,6
2023-2T	1.369.841	615.067	382.979	387.569	473.305	2,0	2,6	2,0	3,5	4,0
2023-3T	1.385.964	601.893	367.432	372.330	459.091	0,7	1,6	0,9	1,2	2,3
2023-4T	1.365.889	615.477	397.836	402.550	496.883	2,2	2,5	2,1	2,4	2,7
2024-1T	1.363.972	613.827	367.621	373.160	449.359	0,6	0,9	0,8	1,3	1,6
2024-2T ⁽⁵⁾	1.262.323	495.292							1,1	1,2

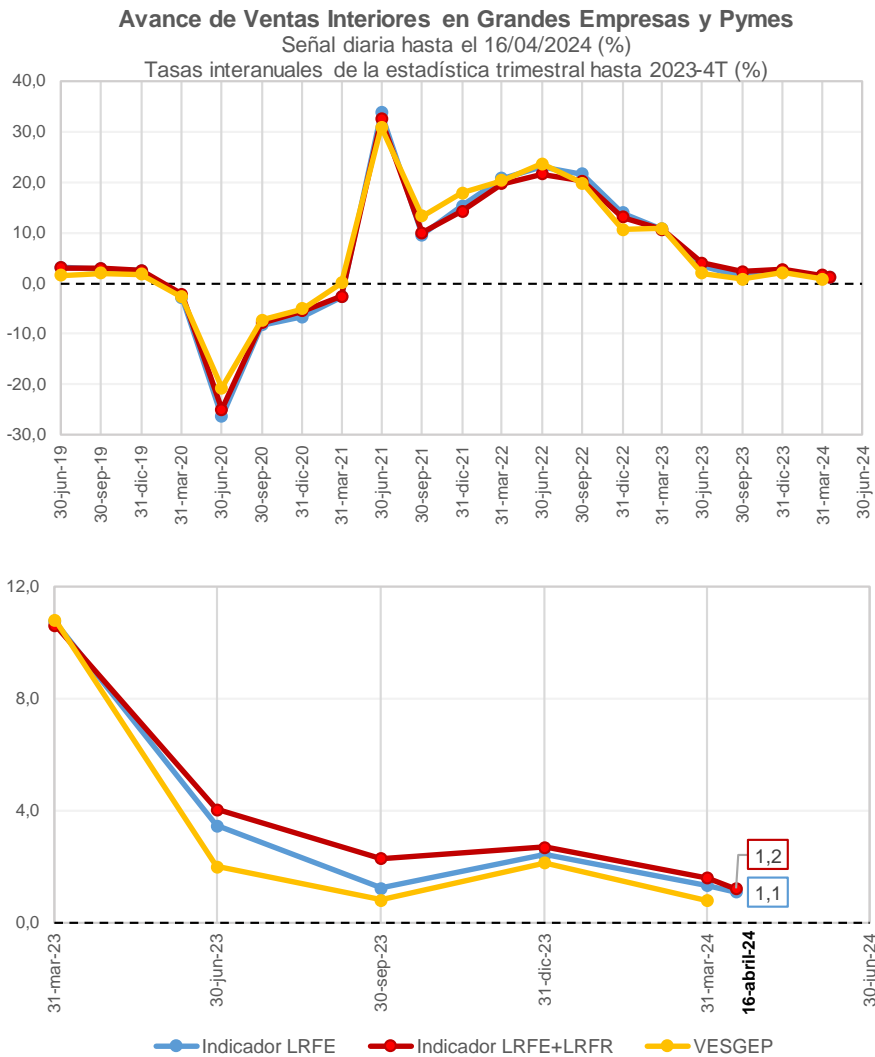
(1) Ventas interiores de GEE obtenidas de los declarantes del LRFE y compras interiores de Pymes A y B obtenidas de las contrapartes del LRFE.

(2) Ventas interiores de GEE obtenidas de los declarantes del LRFE y ventas interiores de Pymes A y B obtenidas de las contrapartes del LRFR.

(3) Datos originales.

(4) Tasas interanuales sobre la serie suavizada mediante medias móviles. Se puede consultar la fórmula del cálculo en la metodología de la publicación.

(5) Señal diaria y número de declarantes con información hasta el último día disponible.

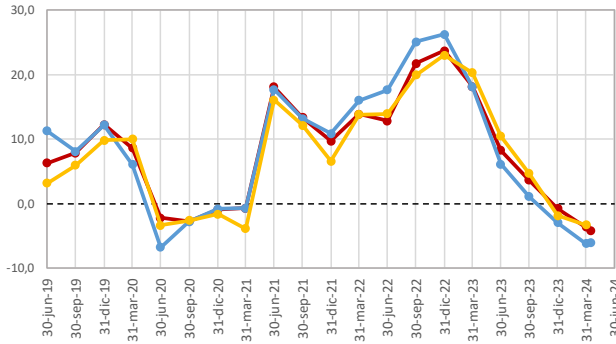


Avance de Ventas Interiores en Grandes Empresas y Pymes Datos a población corriente

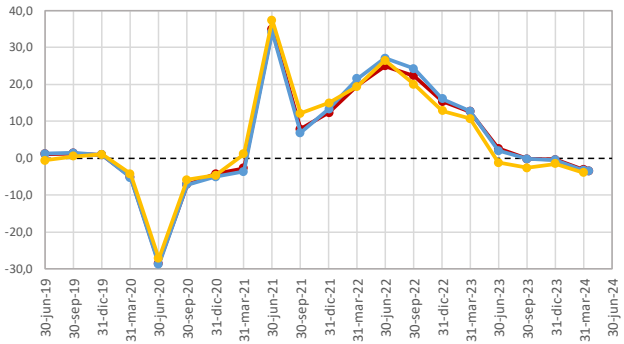
Señal diaria hasta el 16/04/2024: indicador LRFE (azul), indicador LRFE+LRFR (rojo)

Serie de tasas de variación interanual del dato de la estadística trimestral: Ventas, Empleo y Salarios en Grandes empresas y Pymes (amarillo)

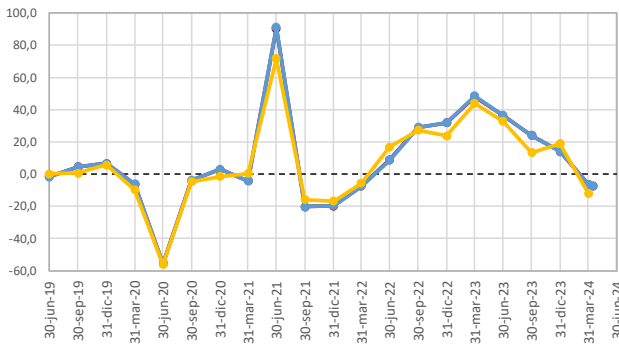
A Agricultura, ganadería, silvicultura y pesca
Señal diaria y tasas interanuales (%)



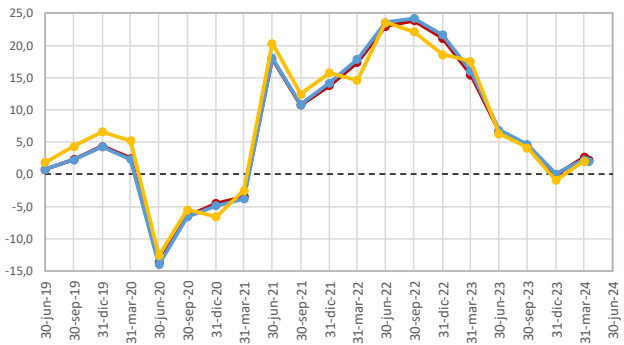
B Industria
Señal diaria y tasas interanuales (%)



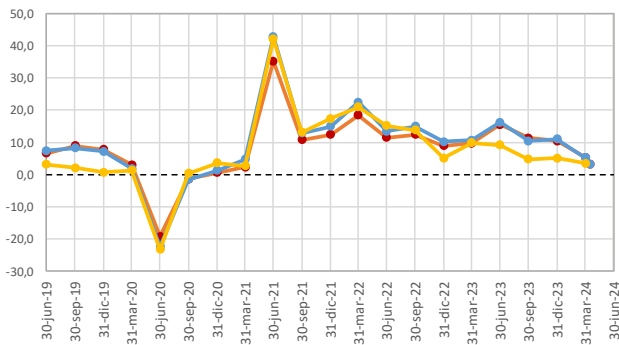
B.2.4 Fabricación de material de transporte
Señal diaria y tasas interanuales (%)



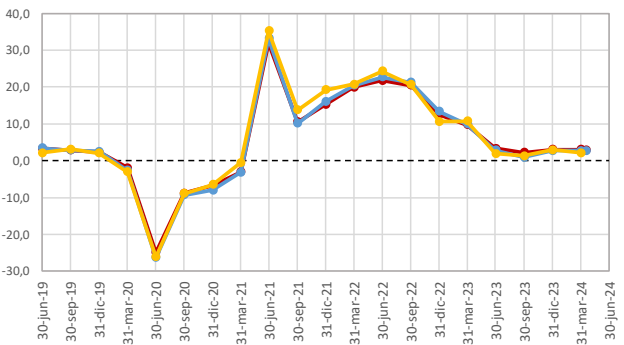
B.2.6 Fabricación de alimentos, bebidas y tabaco
Señal diaria y tasas interanuales (%)



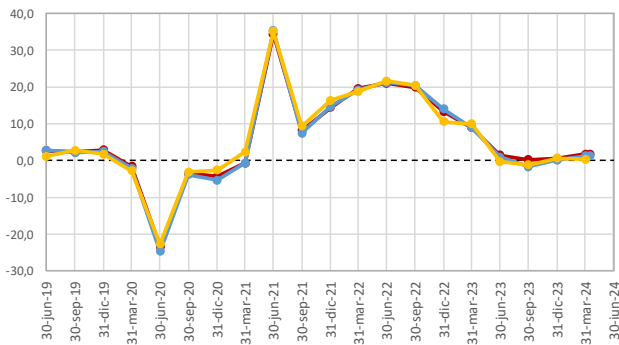
C Construcción y actividades inmobiliarias
Señal diaria y tasas interanuales (%)



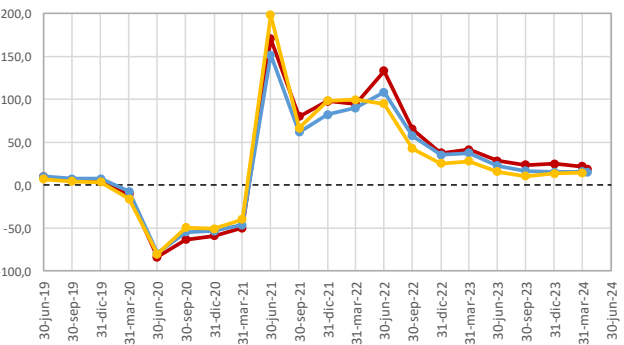
D Servicios
Señal diaria y tasas interanuales (%)



D.1 Comercio
Señal diaria y tasas interanuales (%)



D.5 Hostelería y restauración
Señal diaria y tasas interanuales (%)

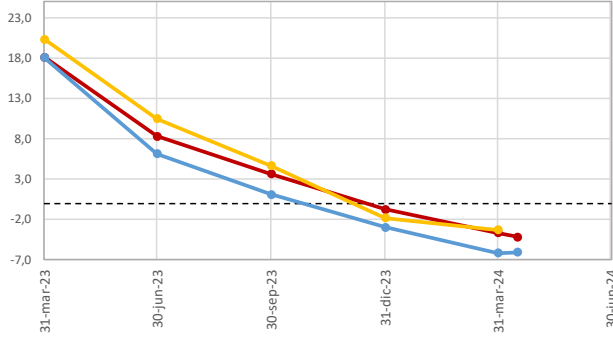


Avance de Ventas Interiores en Grandes Empresas y Pymes Datos a población corriente

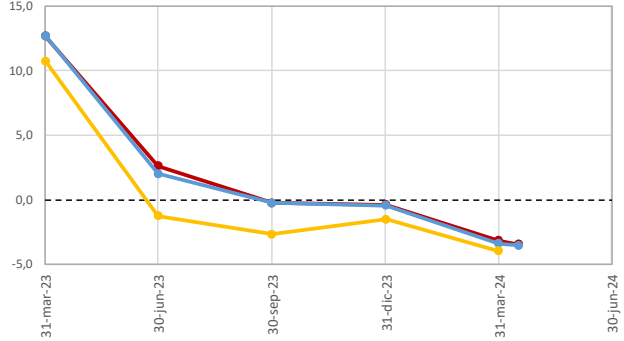
Señal diaria hasta el 16/04/2024: indicador LRFE (azul), indicador LRFE+LRFR (rojo)

Serie de tasas de variación interanual del dato de la estadística trimestral: Ventas, Empleo y Salarios en Grandes empresas y Pymes (amarillo)

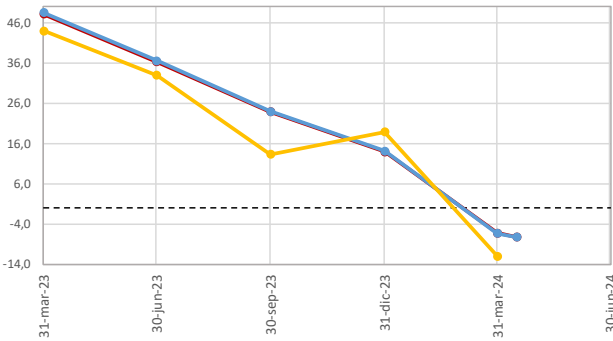
A Agricultura, ganadería, silvicultura y pesca
Señal diaria y tasas interanuales (%)



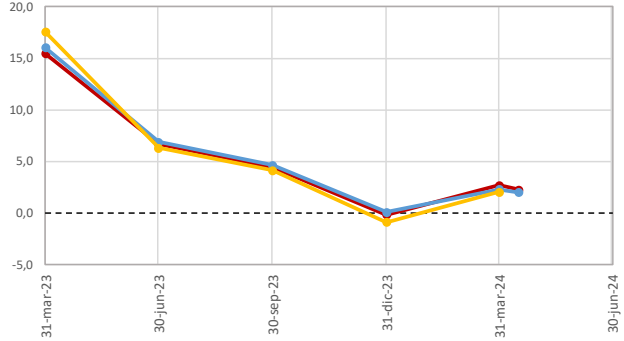
B Industria
Señal diaria y tasas interanuales (%)



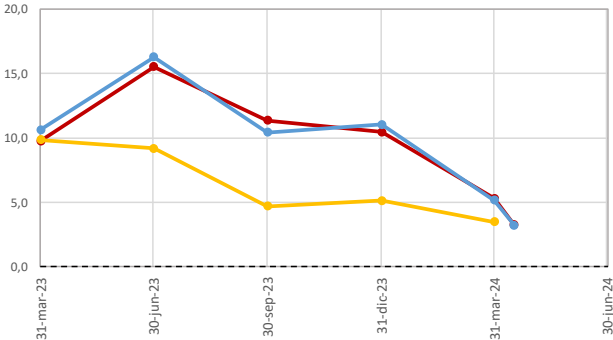
B.2.4 Fabricación de material de transporte
Señal diaria y tasas interanuales (%)



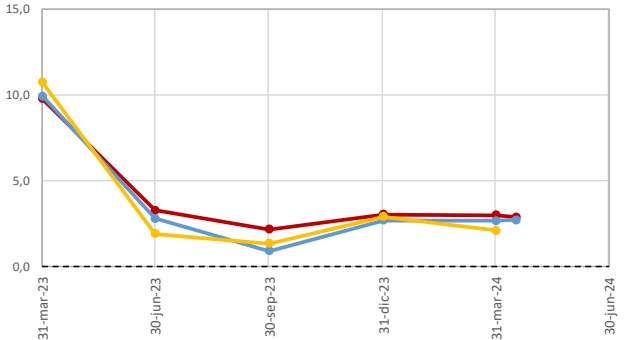
B.2.6 Fabricación de alimentos, bebidas y tabaco
Señal diaria y tasas interanuales (%)



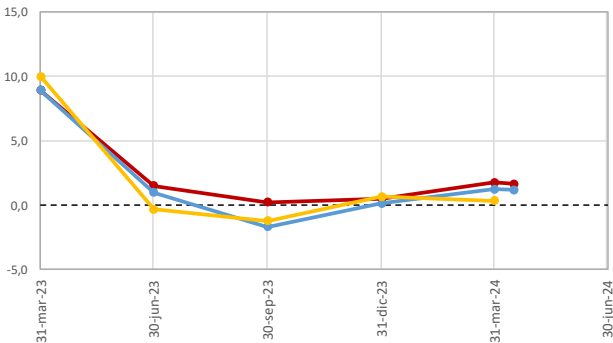
C Construcción y actividades inmobiliarias
Señal diaria y tasas interanuales (%)



D Servicios
Señal diaria y tasas interanuales (%)



D.1 Comercio
Señal diaria y tasas interanuales (%)



D.5 Hostelería y restauración
Señal diaria y tasas interanuales (%)

