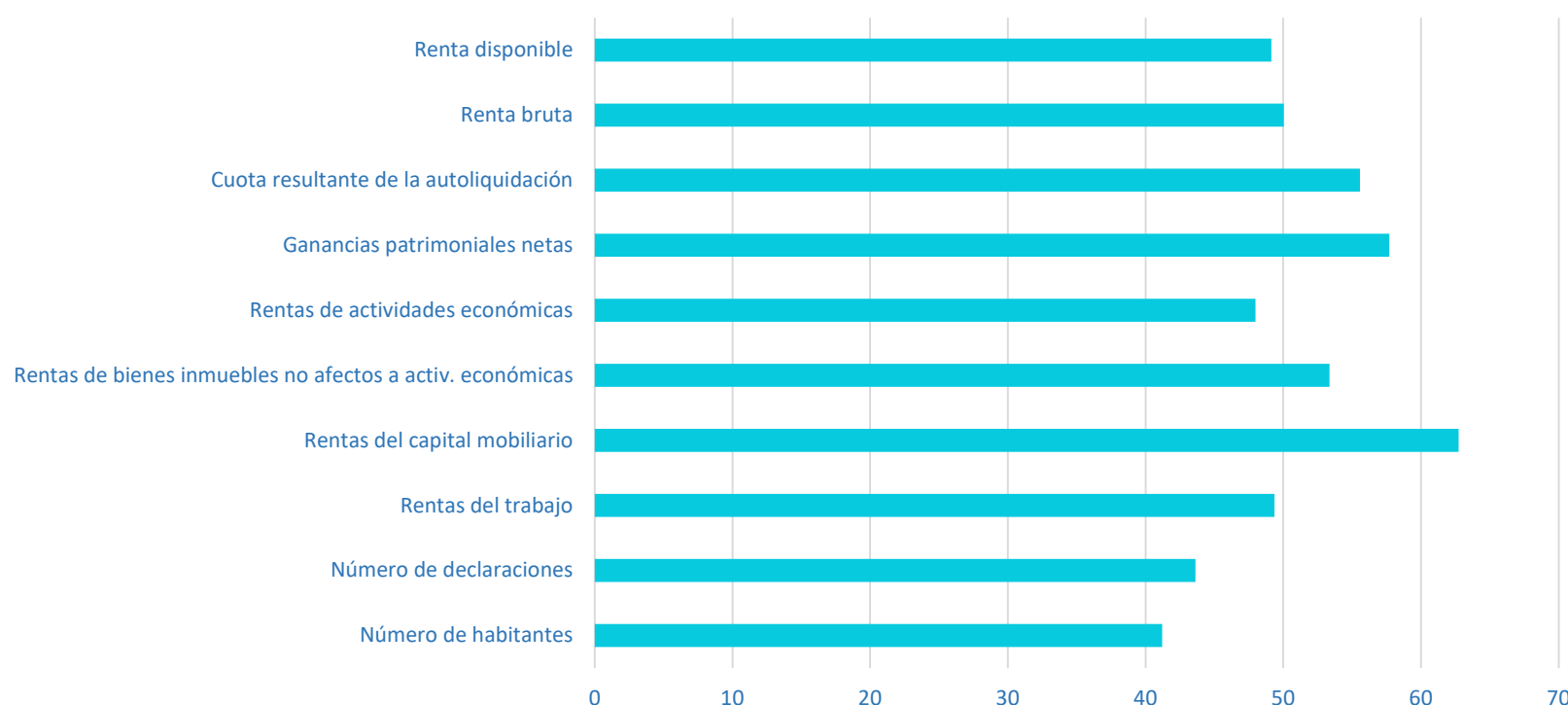


## ANÁLISIS DE LOS COMPONENTES DE LA RENTA BRUTA

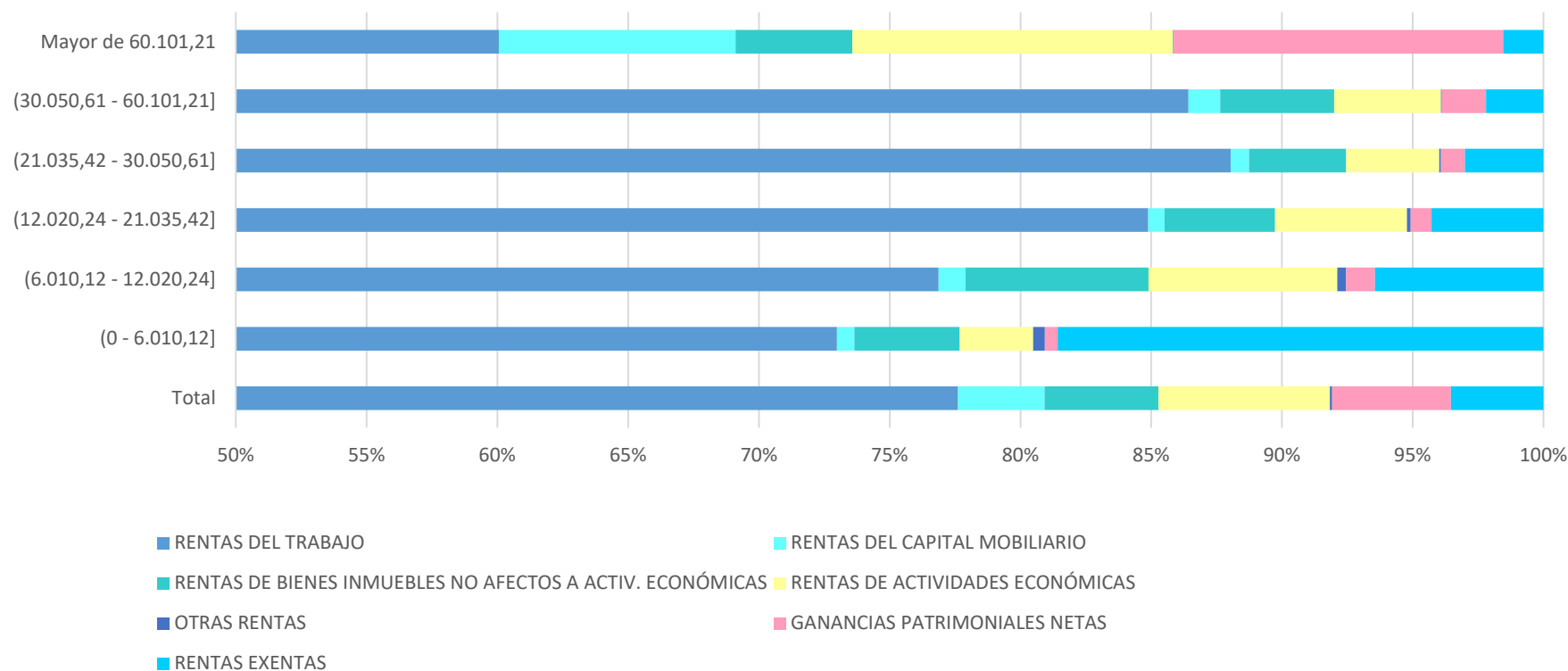
### Representatividad de las principales variables sobre el total nacional



La estadística presenta la información de renta de 9.988.221 declaraciones repartidas en 65 municipios de mayor tamaño por número de habitantes, número de declaraciones o mayores importes de renta bruta total.

La renta bruta media (RBM) es de 34.878€ y presenta un incremento del 5,4% respecto a 2021. La renta disponible media (RDM), 27.648€, crece un 4,7%.

### Distribución RB por tipo de renta y tramos de BI



La distribución de los componentes de la renta bruta refleja una alta participación de las rentas del trabajo para los tramos de base imponible inferiores a 60.101€, de manera general registra un peso del 77,6% respecto al total de la renta bruta. El peso de las rentas exentas es muy superior en las rentas inferiores, aquellas cuya base imponible no supera los 6.010 euros, su porcentaje de participación es de 18,6%.

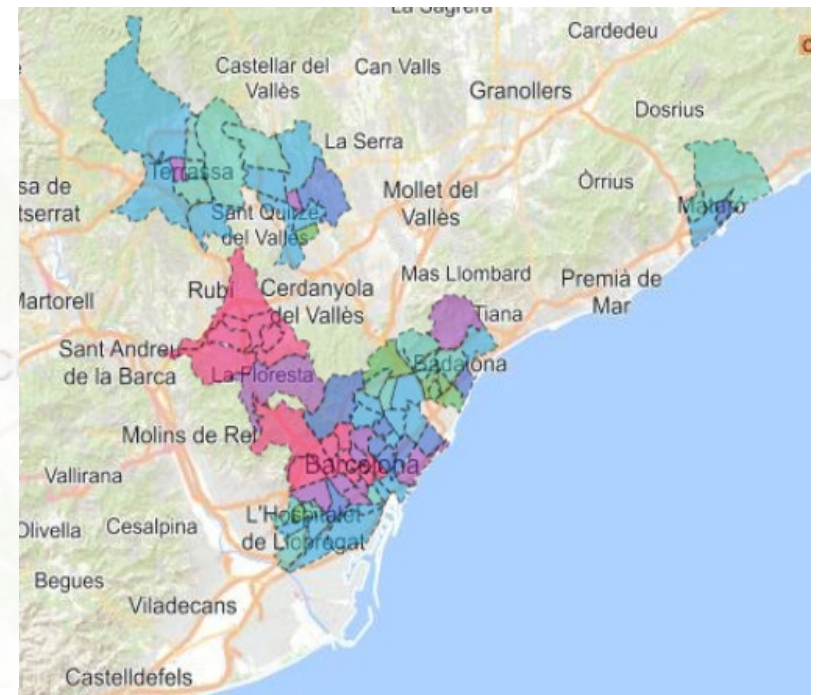
En el último tramo de base imponible los componentes de renta destacados son las ganancias patrimoniales y las rentas de actividades económicas, y es también en ese tramo donde tiene una cierta representación las rentas de capital mobiliario.



## MAPAS POR TRAMOS DE RBM DE MADRID Y BARCELONA



Hasta 15.000 €  
 De 15.000 € hasta 20.000 €  
 De 20.000 € hasta 25.000 €  
 De 25.000 € hasta 30.000 €  
 De 30.000 € hasta 35.000 €  
 De 35.000 € hasta 40.000 €  
 De 40.000 € hasta 50.000 €  
 Mayor de 50.000 €



Los códigos postales cuya RBM es superior a 50.000€ son mayoritariamente de la Comunidad de Madrid, y de Barcelona. También se registra en menor medida en Valencia, Palma de Mallorca, Las Palmas de Gran Canaria, A Coruña, Málaga, Lleida, Tarragona, Oviedo y Valladolid.

## ANÁLISIS DE LAS DISTANCIAS

Municipios 2022	Distancias (euros)
Alcobendas-28006	160.447
Barcelona-08019	85.406
Madrid-28079	80.815
Valencia-46250	73.055
Palmas de Gran Canaria Las-35016	39.977
Palma de Mallorca-07040	39.693
Coruña A-15030	38.615
Málaga-29067	38.594
Sevilla-41091	37.485
Pozuelo de Alarcón-28115	34.363
Murcia-30030	32.942
Alicante/Alacant-03014	29.868
Lleida-25120	29.816
Sant Cugat del Vallès-08205	29.766
Tarragona-43148	29.714
Elche/Elx-03065	27.982
Valladolid-47186	27.225
Oviedo-33044	26.626
Córdoba-14021	26.367
Santa Cruz de Tenerife-38038	25.580
Majadahonda-28080	23.294
Gijón-33024	22.230
Almería-04013	22.195
Sabadell-08187	21.684
Salamanca-37274	21.268
Badalona-08015	20.908
San Cristóbal de la Laguna-38023	20.622
Zaragoza-50297	20.502
Granada-18087	20.248
Santander-39075	20.145
Cartagena-30016	20.097
Girona-17079	19.908
Vigo-36057	18.858
Terrassa-08279	17.409
Jerez de la Frontera-11020	17.374
Burgos-09059	17.217
Huelva-21041	17.152
Badajoz-06015	16.583
León-24089	16.517
Ourense-32054	16.366
Marbella-29069	15.592
Telde-35026	15.035
Leganés-28074	14.149
Las Rozas-28127	13.648
Algeciras-11004	12.765
Alcalá de Henares-28005	12.402
Castellón de la Plana/Castelló de la Plana-12040	12.300
Dos Hermanas-41038	11.913
Jaén-23050	11.552
Cádiz-11012	11.319
Logroño-26089	11.086
Mataró-08121	10.574
Getafe-28065	10.449
Alcorcón-28007	10.108
Roquetas de Mar-04079	9.646
Hospitalet de Llobregat-08101	9.091
Albacete-02003	8.851
Reus-43123	7.440
Rivas-Vaciamadrid-28123	7.190
Móstoles-28092	6.265
Parla-28106	5.876
Santa Coloma de Gramenet-08245	5.332
Fuenlabrada-28058	3.732

La distancia calculada como (Renta bruta mayor - Renta bruta menor) dentro de cada municipio analiza la dispersión de la RBM de los distintos códigos postales dentro de cada municipio seleccionado.

Códigos postales de las mayores distancias de la RBM					
Municipios 2022	Distancia	Mayor RBM (euros)	Menor RBM (euros)		
Alcobendas-28006	160.447	28109-La Moraleja	197.220	28100-Valdeasfuentes	36.773
Barcelona-08019	85.406	08017-Valldirera-Tibidabo i Les Planes	108.472	08033-Vallbona-Ciutat Meridiana-Torre Baro-Canyelles	23.066
Madrid-28079	80.815	28023-Aravaca	102.537	28053-Entrevías-Puente de Vallecas	21.722
Valencia-46250	73.055	46004-Pla de Remei	97.263	46035-Sant Pau-Benimamet	24.208

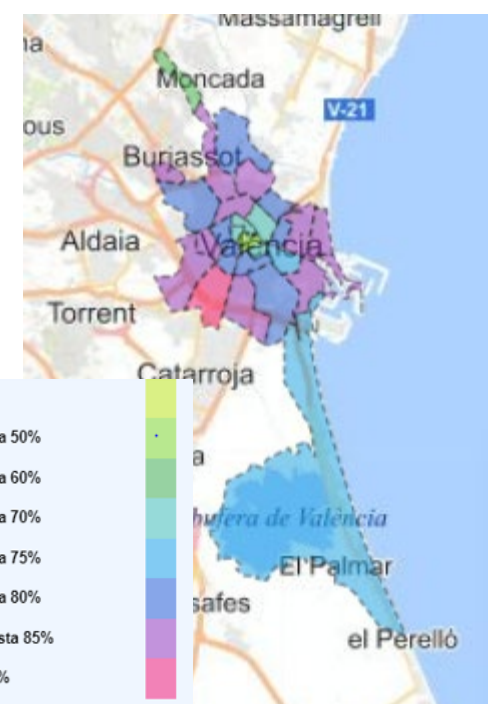
  

Códigos postales de las menores distancias de la RBM					
Municipios 2022	Distancia	Mayor RBM (euros)	Menor RBM (euros)		
Roquetas de Mar-04079	9.646	04720-Aguaduce-El Campillo del Moro-Parador de las Hortichuelas	29.534	04740-Las Marinas- Roquetas de Mar	19.888
Hospitalet de Llobregat-08101	9.091	08908-Belvitge-Gran Via Sud	32.215	08905-La Florida-Les Planes	23.124
Albacete-02003	8.851	02001-San Antonio Abad- La Pajarita- Poligono de San Antón- Centro	34.218	02004-Fátima- Villacerrada	25.367
Reus-43123	7.440	43206-El Pinar-Barri Gaudi-Institut Pere Mata- Sol-i-Vista	34.211	43205-Juncosa-Misericordia	26.771
Rivas-Vaciamadrid-28123	7.190	28521-Este Vaciamadrid_Casco Histórico	40.877	28523-Avd. de los Almendros-Urb. Pablo Iglesias-Covibar-La Partija	33.687
Móstoles-28092	6.265	28933-A5-Av. Portugal	29.896	28931-Av. Portugal-Parque Cuartel Huerta	23.631
Parla-28106	5.876	28983-Parque del Universo- El Ferial- Tanatorio	28.171	28982-Barrio 2001- Pryconsa- San Ramón	22.295
Santa Coloma de Gramenet-08245	5.332	08921-El Centre	27.594	08923-El Raval	22.262
Fuenlabrada-28058	3.732	28942-Loranca- Universidad Rey Juan Carlos	28.183	28943-Avda. Europa- Fuente de las Escaleras- Avda. De las Naciones- Parque Europa	24.451

## RENTAS DEL TRABAJO

Aunque el peso medio de las rentas del trabajo se sitúa en el 77,6%, hay territorios que se separan de esta norma.

Códigos postales con pesos de RT/RB por debajo del 50%		
Palma de Mallorca	07001-Monti-Sion	46,93
	07012-San Jaume	46,02
Barcelona	08017-Valldirera-Tibidabo i Les Planes	47,13
	08021-Muntaner	48,87
Valencia	46002-El Centro	49,23
	46004-Pla de Remei	41,56
Madrid	28001-Salamanca- Goya	48,21
	28006-Castellana	49,59



Hasta 40 %  
 De 40% hasta 50%  
 De 50% hasta 60%  
 De 60% hasta 70%  
 De 70% hasta 75%  
 De 75% hasta 80%  
 De 80% € hasta 85%  
 Mayor de 85%