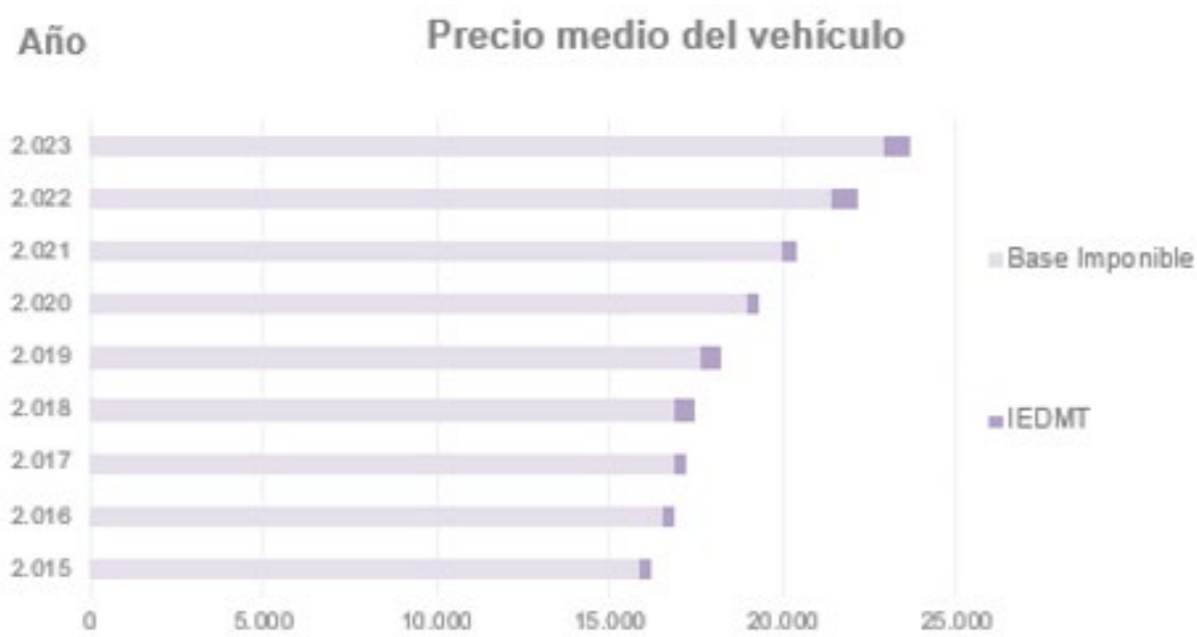


Estadística del impuesto sobre matriculación de vehículos automóviles 2023

En 2023, **el número total de vehículos automóviles** matriculados asciende a **985.688**, con un incremento significativo del 12,9% respecto al año anterior, un valor declarado de los vehículos o **base imponible 22.603 millones** de euros 20,8% superior al año anterior y una **cuota a ingresar de 724 millones** de euros (11,5%), la mayor de la última década.

La reducción de las emisiones empujan a la baja al tipo medio, que llega al 3,2% y la emisión media ha sido de 117 gramos de partículas de CO2 por kilómetro recorrido, rebajando en 5 gramos las emisiones medias respecto a 2022.

El 45% de los vehículos se sitúan en el epígrafe 1 con tipo 0 y cuota nula. En los epígrafes 1 y 2, el número de vehículos aumenta un 18,3% y 10,5% respectivamente, mientras que en los epígrafes 3 y 4 disminuye 1,2% y 1,7%.



El vehículo "Moda", o más vendido en 2023, es de **gasolina y nuevo**, que corresponde con el vehículo tipo más matriculado en la **Comunidad de Madrid**, con un **epígrafe 2**, por lo que su tipo de gravamen sería del **4,75%**,

El **vehículo adquirido en 2023 tiene un precio medio base de 22.931 euros**, un 7,0% superior a 2022.

Sumando el impuesto de matriculación (IEDMT), con un importe medio de 735 euros, resulta un **precio final (23.666 €)** superior en un 6,7% al de 2022.

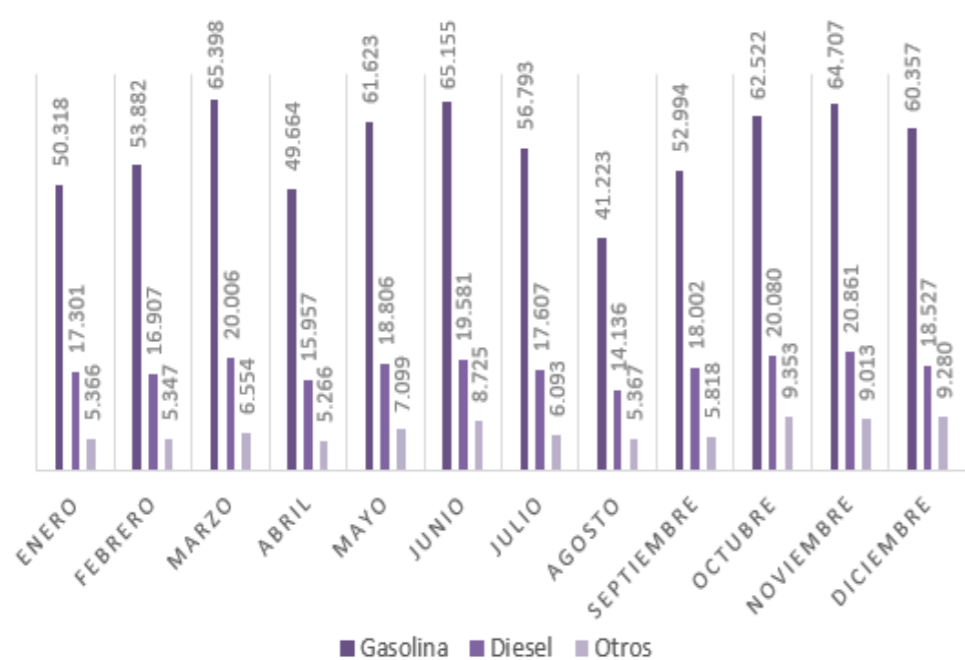
En el epígrafe 1 el valor medio antes de impuestos es de 23.385€, con un incremento del 31,5% de la Base imponible en dicho epígrafe y un incremento de unidades del 11,8% respecto a 2022. Adicionalmente el IVA grava la compra con un 21% salvo excepciones.

Ranking 2023 de ventas por marca y modelo							
Ranking 2023	Posicionamiento respecto a 2022	Marca	Número	Precio medio	Modelo más vendido	Número	Precio medio
1	0	TOYOTA	79.100	22.554	COROLLA	20.034	21.726
2	0	KIA	56.951	21.893	SPORTAGE	15.494	26.992
3	2	VOLKSWAGEN	54.008	24.801	T-ROC	13.348	23.323
4	3	RENAULT	52.660	21.082	CLIO	15.818	15.241
5	1	SEAT	52.466	17.629	ARONA	20.889	16.839
6	-2	HYUNDAI	49.399	20.718	TUCSON	14.520	26.628
7	-4	PEUGEOT	47.560	22.169	2008	14.401	20.030
8	1	DACIA	43.362	14.857	SANDERO	25.005	13.033
9	1	MERCEDES BENZ	35.680	47.183	GLC	7.774	55.408
10	-2	CITROEN	35.021	18.772	C3	10.026	13.526
11	0	AUDI	32.924	36.235	Q3	9.070	36.774
12	1	BMW	32.482	39.943	X1	7.950	34.605
13	-1	FORD	30.755	24.285	PUMA	9.157	19.792
14	2	SKODA	26.431	21.407	KAROQ	5.734	23.718
15	0	OPEL	24.052	17.823	CORSA	14.252	15.192
16	-2	FIAT	23.586	14.526	500	16.898	14.539
17	7	MG	22.467	21.714	ZS	15.208	14.332
18	-1	NISSAN	22.287	17.941	QASHQAI	13.757	25.181
19	-1	CUPRA	15.371	26.498	FORmentor	8.817	27.194
20	1	MAZDA	14.279	25.704	CX-5	3.855	27.061

En la tabla que presenta el "Ranking de ventas por marca y modelo" la marca más vendida es "Toyota" con 79.100 vehículos y con su modelo "Corolla" a la cabeza de la marca, en esa posición por segundo año consecutivo al igual que KIA que repite en segunda posición.

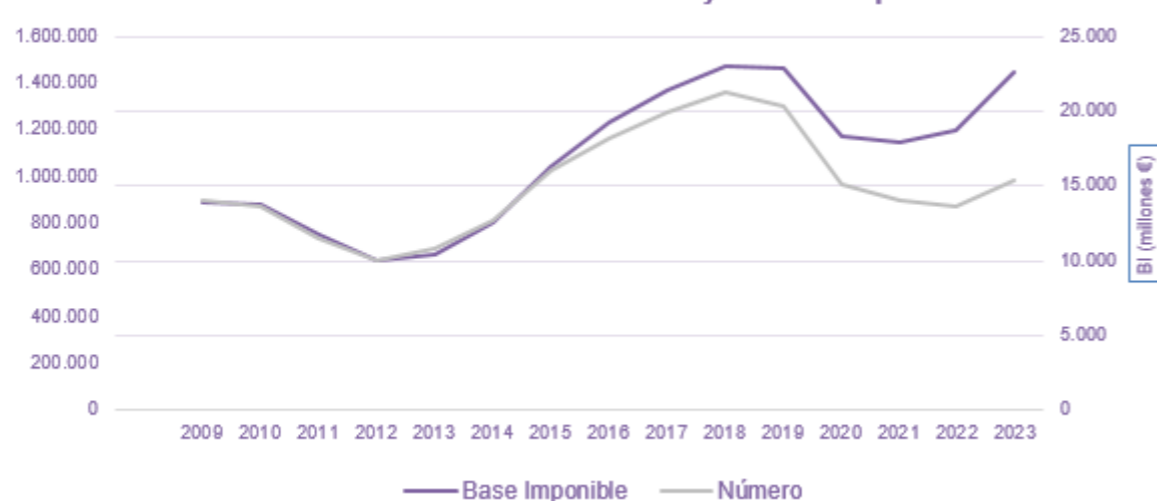
Aquí se presentan tabulados, las marcas de vehículos nuevos más declarados en el modelo 576, además, el modelo moda o modelo de vehículo más vendido para cada una de estas marcas. Se ofrece en la tabla el número y su precio medio (Base imponible), esto es, sin tener en cuenta el IEDMT, ni el IVA

Número de vehículos



Hay que destacar, que **los vehículos de gasolina representan en número una proporción superior al triple todos los meses**, los vehículos híbridos con gasolina se clasifican en esta categoría. Por su parte, hay que comentar que los vehículos con combustible "Otros" comienzan a tener una representatividad, de hasta dos dígitos a partir de octubre (10%), llegando al 11% en diciembre, sobre el total de vehículos matriculados, en esta categoría se encuentran los vehículos eléctricos y los que utilizan biomásas o GLP. Las restricciones de circulación para vehículos con etiqueta B en este año están en vigor en 150 ciudades (más de 50.000 habitantes).

Evolución del número de vehículos y su Base Imponible



Respecto a 2019 la bajada de número de vehículos matriculados es del 24,3%, alcanzando una recaudación record, un 17,5% superior a la de ese año.

A partir de 2015, la Base Imponible se empieza a distanciar del número de vehículos, separándose más la curva cada año que pasa, llegando en este año 2023 a tener mayor separación, lo cual confirma la evolución al alza del precio de los vehículos a partir de 2015.